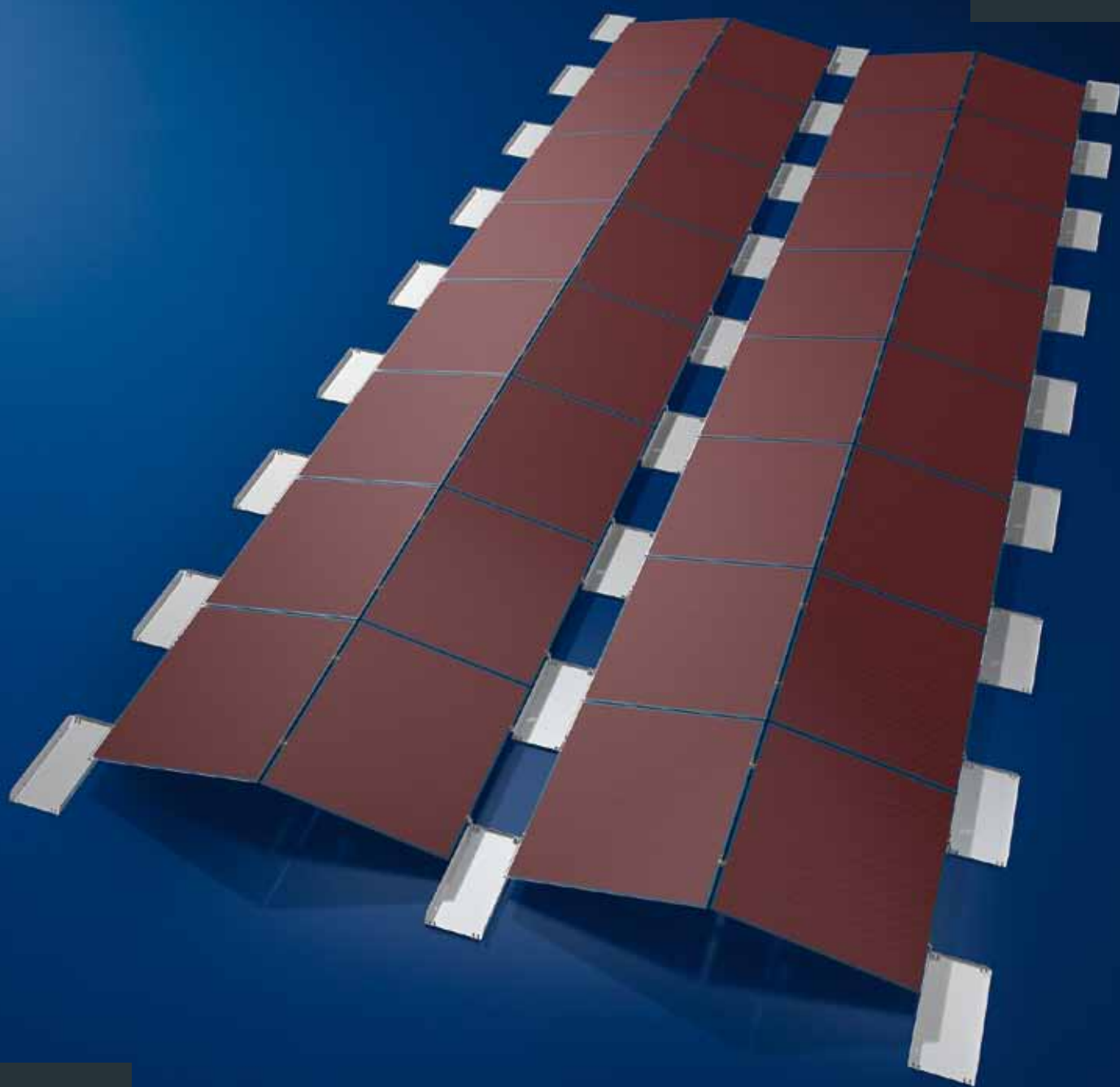


# Schüco MSE 100 platdak Oost/West

Maximaal gebruik van platte daken met Schüco dunne film PV panelen



SCHÜCO

## Dunne film PV systeem, zonder ballast tegen windlast

### MSE 100 platdakstelsysteem oost/west

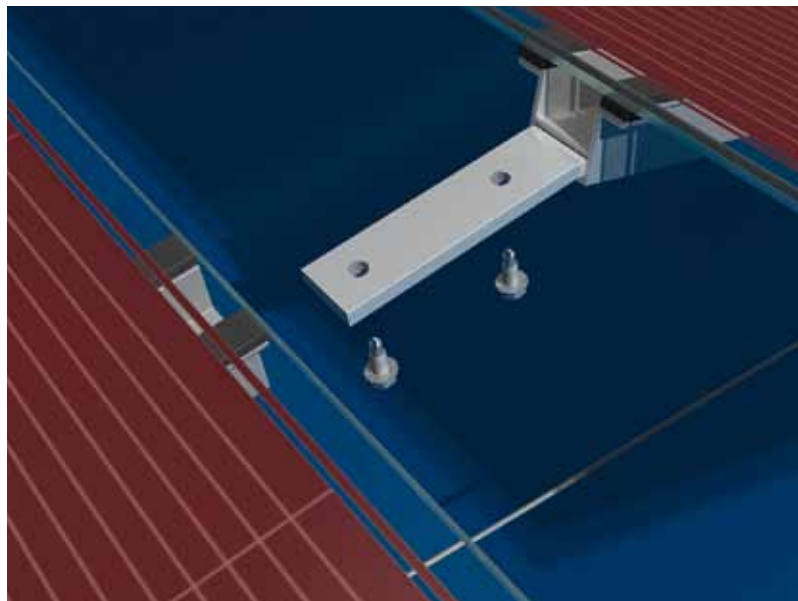
Het platdakstelsysteem MSE 100 oost/west is het ideale montagesysteem voor ieder platdak – zonder ballast met slechts vier verschillende montagecomponenten. De statische eigenschappen van de dunne film PV modules uit de AL serie met de aluminium balk aan de achterzijde maken deze uitzonderlijke, statisch veilige en vooral snelle montage mogelijk.

### Paneelsets vormen een gesloten krachtsysteem

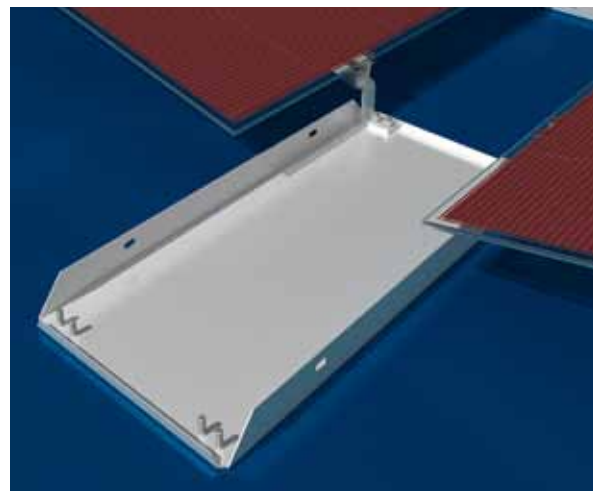
Bij het innovatieve oost/west montagesysteem vormen steeds twee tegenover elkaar liggende PV panelen door middel van een montagehoekstuk een dakvormige, statische eenheid. Aan de los op het dak geplaatste bodemplaten gemonteerd en met trekkoorden beveiligd, ontstaan geheel ballastvrije en ondanks dat statisch verantwoorde paneelrijen.

### De voordelen in een overzicht

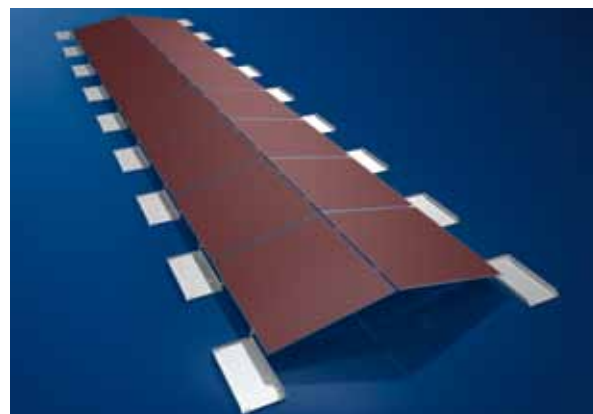
- Optimaal gebruik van het oppervlak verhoogd het systeemvermogen met ca. 60% in vergelijking met conventionele zuid-orientatie
- Eerste systeem waarbij de PV panelen een zelfdragende, dakvormige, statische eenheid vormen zonder extra onderconstructie
- Eenvoudige statische berekening door gelijkmatige vlakverdeling van 12 kg/m<sup>2</sup> maakt de toepassing mogelijk op uiteenlopende platdakconstructies
- Ballastvrije constructie zonder beschadiging van de dakbedekking voor een bijzondere snelle en kostenbesparende montage
- Tot 90 % benutting van het dakoppervlak en het dak blijft volledig begaanbaar



Het bovenste montage hoekstuk wordt in de aluminium balk aan de achterzijde van het paneel geschoven



De bodemplaten zijn gelijktijdig afstandhouders en kabelbevestigingsstuk



Ook zonder ballast zijn de paneelrijen statisch veilig

## Optimale gebruik van het dakoppervlak voor een maximaal systeemvermogen

### Geoptimaliseerd voor het beschikbare dakoppervlak voor een hoog systeemvermogen

Tot op heden werd bij platdak montage voor een optimale opbrengst gekozen voor een oriëntatie van de PV panelen op het zuiden. De afstand tussen de paneelrijen werd vanwege de onderlinge beschaduwing en de benodigde begaanbaarheid van het dak relatief groot gekozen. PV systemen konden slechts met beperkter vermogen worden ontworpen en de investeerder kreeg de investeringssom door het dakoppervlak gedecteerd.

De oplossing voor deze situatie is het Schüco montagesysteem MSE 100 platdak oost/west. Voor het eerst wordt door de combinatie van dunne film PV technologie en een nieuw oriëntatie concept de benutting van een plat dakoppervlak tot ca. 90 % mogelijk. Het systeemvermogen kan daardoor tot ca. 60% in vergelijking met de conventionele zuid oriëntatie worden verhoogd.

### Oost/west- oriëntatie en 10° opstelhoek met Schüco dunne film PV technologie

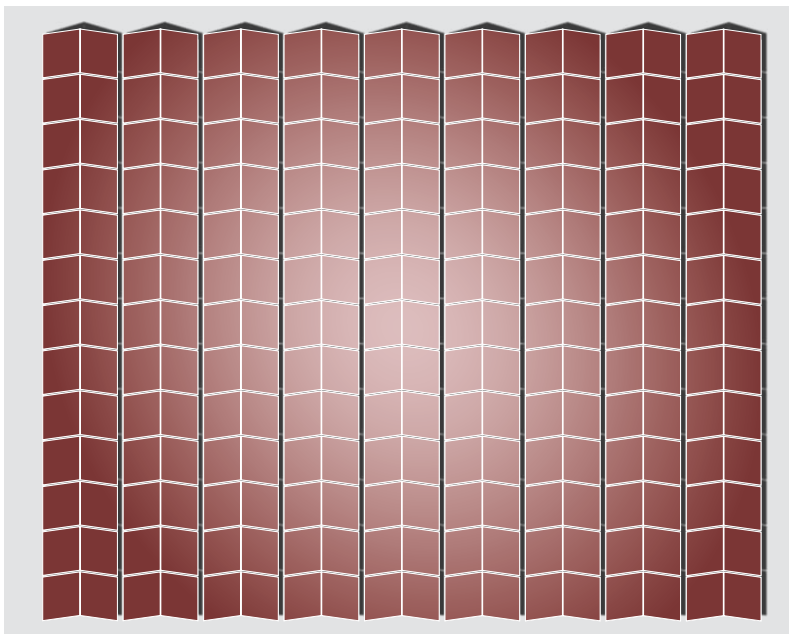
De vlakke opstelhoek van 10° en de oost/west oriëntatie worden door het uitstekende gedrag bij diffuus licht van de dunne film PV panelen van Schüco mogelijk gemaakt. Licht, dat niet onder de ideale hoek op het PV paneel valt, zorgt ondanks dat voor een uitstekende zonopbrengst. Door het frameloze ontwerp van de panelen is een opstelhoek van 10° realiseerbaar aangezien er geen vuilranden door een paneel-frame ontstaan. In totaal maakt de vlakke opstelling in combinatie met de betere benutting van het beschikbare dakoppervlak een opbrengstverbetering tot ca. 60% mogelijk. Het beschikbare dakoppervlak wordt zo optimaal benut.

### Gelijkmatige belasting van het dakoppervlak biedt perspectieven voor nieuwe klanten.

Het voornaamste voordeel van het MSE 100 platdak montagesysteem oost/west is de gelijkmatige dakvlak belasting van slechts 12 kg/m<sup>2</sup>. Aangezien er geen puntgewijze piekbelastingen ontstaan, wordt de statische berekening aanzienlijk vereenvoudigd. In veel gevallen wordt door de gelijkmatige belastingsverdeling het gebruik van daken mogelijk welke in het verleden vanwege statische overwegingen niet geschikt waren. Deze klanten kunt u nu een optimale mogelijkheid bieden.

### Voor nagenoeg ieder plat dak geschikt

Het platdak systeem oost/west voor AL PV panelen is geschikt voor de toepassing van een grote verscheidenheid platte daken, mede omdat voor de montage de dakbedekking niet geperforeerd behoeft te worden.



MSE 100 platdak oost/west met 234 stuks  
MPE 85 AL op 500 m<sup>2</sup> dakoppervlak

## Schüco – hét adres voor kozijnen en zonne-energie

Als toonaangevende innovator voor duurzaam bouwen, levert Schüco componenten voor het hele gebouw met inbegrip van testfaciliteiten, software oplossingen voor CAD, statische berekening, U-waarde bepaling en bestekservice.

- Aluminium systemen
- Kunststof systemen
- Zonne-energiesystemen

Schüco Nederland BV  
[www.schueco.nl](http://www.schueco.nl)



## Dunne film PV technologie voor optimaal gebruik van platte daken

### MSE 100 platdak oost/west

Schüco presenteert de innovatieve combinatie van dunne film PV technologie en een nieuw montageconcept voor platte daken.

De oost/west oriëntatie van de modules met een opstelhoek van slechts 10° maakt een ballastvrije, veilige en vooral snelle montage mogelijk zonder beschadiging van de dakbedekking. Maximaal 90% van het dakoppervlak kan worden benut voor een geïnstalleerd vermogen dat gelijk ligt met dat van kristallijne PV systemen en zelfs daarboven.

### Photovoltaik voor iedere toepassing

Schüco is totaalaanbieder van photovoltaik. Het omvangrijke paneelportfolio met kristallijne panelen, dunne film panelen en maatwerkpanelen onder één merk is uitzonderlijk in Europa. Daarnaast levert Schüco twee montagesystemen voor de realisatie van iedere denkbare montagemanier. Met het omvormerportfolio kunnen net als kleine PV systemen voor woongebouwen ook grote vrijstaande PV installaties worden gerealiseerd.

